

Réseau  
Île-de-France  
Santé  
Environnement



# La qualité de l'air intérieur au sein du réseau ÎSÉE

Plénière du réseau ECLAIREURS – 10 octobre 2023

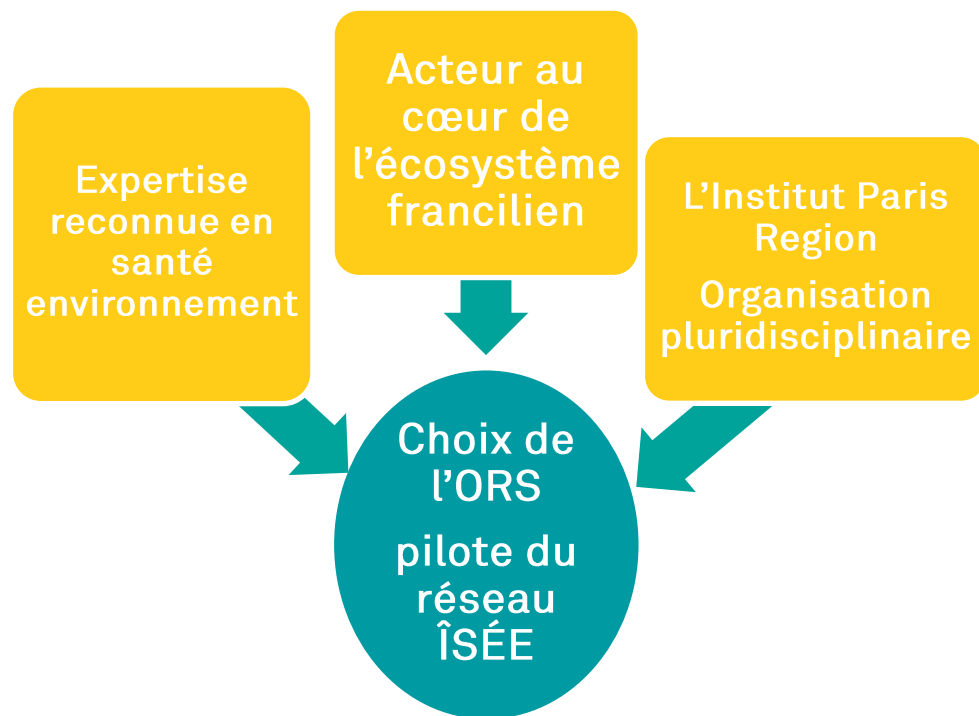
**Célia Colombier**

Chargée de mission, ORS, L'Institut Paris Region

# DÉROULÉ

- PRÉSENTATION DU RÉSEAU
- LA QUALITÉ DE L'AIR INTÉRIEUR, UN ENJEU PRIORITAIRE POUR LE RÉSEAU ET SES ADHÉRENTS

# CADRE INSTITUTIONNEL



## Financement



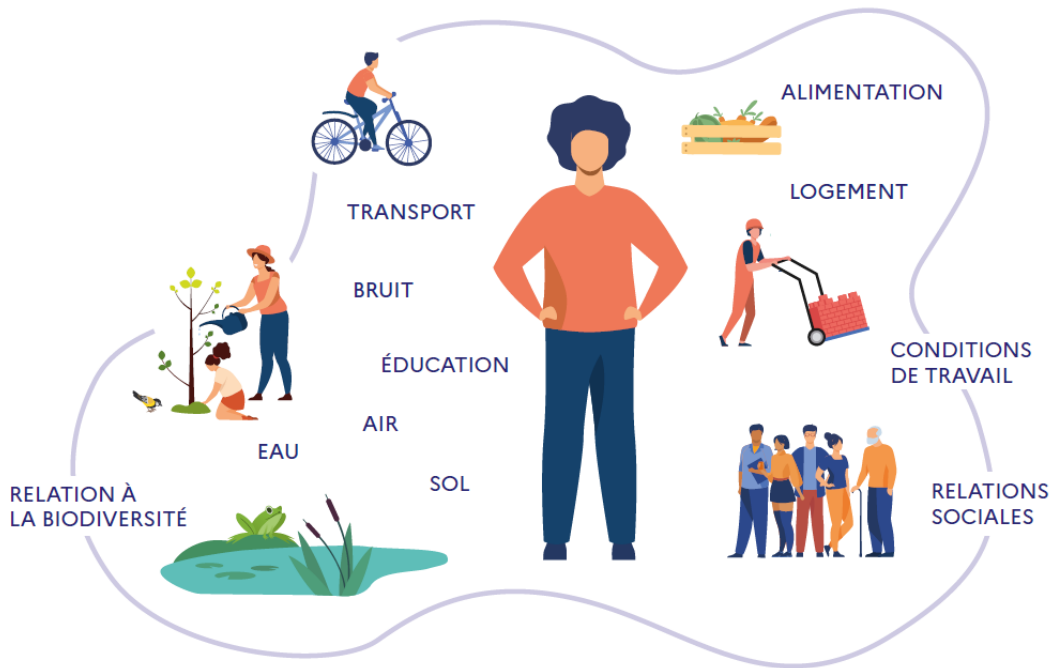
## Missions

Rassembler les acteurs franciliens de la santé et de l'environnement afin de diversifier et intensifier leurs collaborations et valoriser leurs activités.

# OBJECTIF

## 🎯 DÉVELOPPER UNE CULTURE COMMUNE EN SANTÉ ENVIRONNEMENT

Les principaux déterminants environnementaux de la santé humaine



Source : Agir pour un environnement favorable à la santé, Cerema (2022).

Facteurs biologiques



Facteurs chimiques



Facteurs physiques



Facteurs esthétiques



Facteurs psycho-sociaux



# 144 MEMBRES

## Etudes / recherche



## Services publics



## Acteurs de la santé





# 144 MEMBRES

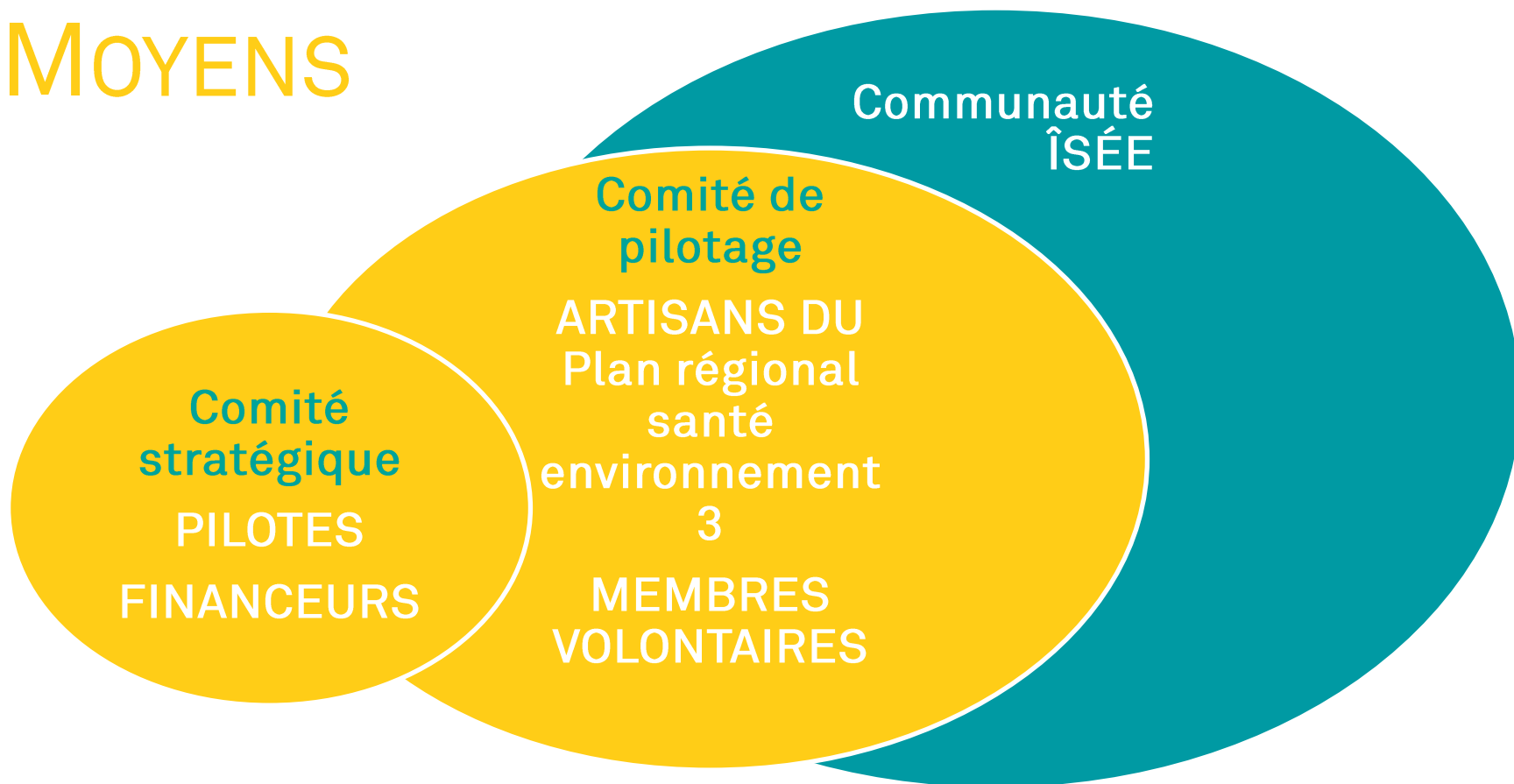
## Sociétés (aménagement, conseil, formation, etc.)



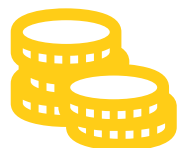
## Adhésions individuelles

Léa Bernard, vétérinaire  
Dr Jacques Cardey, gastro-entérologue  
Tania Pacheff, nutritionniste  
Delphine Messiaen, sage-femme  
Dr Fabien Squinazi, médecin biologiste, HCSP  
Jennifer Orient, infirmière libérale  
Raphaëlle Escube, post-doc ENS  
Van Bao Ta, doctorant LEESU  
Virginie Cavier, formatrice  
Margaux Rehel, infirmière  
Tarik El Aarbaoui, épidémiologiste  
Dr Khoa Luat Nguyen, MG et PH allergologue  
Alexandre Delaby, infirmier libéral  
Mireille Peyronnet, journaliste médicale  
Nassima Berry Kaladi, infirmière  
Dr Clara Soussan, MG  
Amélie Cochet, infirmière  
Sylvie Lecuyer, infirmière puéricultrice

# MOYENS



Adhésion  
gratuite



2023  
130 000 €



2022  
2 ETP  
44 % d'adhérents  
actifs\*

\*Qui a participé à un groupe-projet et/ou est  
intervenu à un évènement



# ENJEUX À L'AGENDA DU RÉSEAU

- DÉCLINER LE MOT D'ORDRE UNE SEULE SANTÉ DANS LES TERRITOIRES
- FAIRE DU PROFESSIONNEL DE SANTÉ UN ACTEUR CENTRAL DE LA SANTÉ ENVIRONNEMENT
- FAVORISER LA MONTÉE EN COMPÉTENCE DES ACTEURS DU TERRITOIRE ET LE PARTAGE D'INFORMATIONS
- FAIRE REMONTER LES BESOINS ET ATTENTES DES ACTEURS DU TERRITOIRE

# CRÉER DU LIEN AVEC D'AUTRES ACTEURS FRANCILIENS



Atelier « Achat responsable : comment dépasser les freins et contraintes économiques ? » (février 2020)



Plateforme Whaller, Sphère « Vie du réseau »



Mise en relation par l' équipe d'animation



Messagerie privée sur Whaller

# AVOIR ACCÈS À DE L'INFORMATION ET DES RESSOURCES PARTAGÉES EN LIGNE PAR DES PROFESSIONNELS DU SECTEUR ET MONTER EN COMPÉTENCES

**Box « Périnatalité »**

Nouveaux Importer Télécharger

Noms

- Bruit
- Compte-rendu colloques
- Couches
- Etude 1000 jours
- Guides
- Maternités
- PMI
- Politiques enfance
- QAI

L'exposition des enfants-comprendre\_ou\_en\_est\_la\_recherche\_ANSES\_nov...

UNICEF\_climate\_crisis\_child\_rights\_crisis-summary-FR (1).pdf

**Nastassja WIELGUS**  
@ASEF-Nastassja

L'ASEF, le CISJP (Collectif Je suis Infirmière Péuéricultrice) et CALINESCENCE se sont associés pour proposer aux unités de Néonatalogie, Pédiatrie et Maternité des affiches et flyer sur l'usage des téléphones portables.

Disponibles au format PNG pour impression.

Pour tout renseignement, vous pouvez contacter Nastassja : [nastassja@asef-asso.fr](mailto:nastassja@asef-asso.fr)

31/05/2022 à 13:49

Sphère « périnatalité » sur la plateforme du réseau

- Littérature scientifique
- Ressources pour sensibiliser les professionnels : guides
- Ressources pédagogiques pour le grand public : brochure, affiches
- Sites ressources
- Evénements
- Formations

2024 : nouvelle  
communauté  
Expertise Territoires



REPUBLICAINE FRANÇAISE Expertises Territoires

Rechercher sur tout le site...

Réseau Île-de-France Santé Environnement (ISÉE)

Accueil Annuaire Evénements Ressources Veille

# PARTAGER SON EXPÉRIENCE, FAIRE CONNAÎTRE SES TRAVAUX/ACTIONS



JOURNÉE DU RÉSEAU ÎSÉE

LA SANTÉ ENVIRONNEMENTALE,  
UNE OPPORTUNITÉ POUR LES  
PROFESSIONNELS DE SANTÉ

MARDI 8 NOVEMBRE 2022



# OU ENCORE MOBILISER L'ÉCOSYSTÈME ÎSÉE POUR FAIRE AVANCER SES PROJETS



Produit des sélections de ressources autour d'enjeux de santé publique



Choix de la qualité de l'air intérieur

- Ressources documentaires
- Sites et contacts utiles
- Formations
- Outils d'animation en ligne



# PARTICIPER À LA CONSTRUCTION DES POLITIQUES PUBLIQUES LOCALES

Réseau Île de France Santé Environnement

## ÎSÉE

VERS UN PLAN RÉGIONAL SANTÉ ENVIRONNEMENT 4

Atelier participatif

Deux dates au choix, 1<sup>er</sup> et 11 juin 2021, de 14h à 16h



Direction régionale et territoriale de l'environnement, de l'aménagement et des transports de la métropole



NOVASCOPIA



ARS Île-de-France



INSTITUT DÉPARTEMENTAL OFFICIEL D'ÉTAT



Réseau Île de France Santé Environnement

## ÎSÉE

La lutte contre le mal-logement dans le PRSE

Webinaire #4 | Vers un nouveau PRSE

Lundi 10 octobre 2022 | 14h00 -15h30



# LA QUALITÉ DE L'AIR INTÉRIEUR

## UN ENJEU PRIORITAIRE POUR LE RÉSEAU ET SES ADHÉRENTS

# L'ATELIER SUR LA QAI, L'ÉVÉNEMENT DE LANCEMENT DU RÉSEAU



## Synthèse des besoins exprimés

### 1) SENSIBILISER LES ACTEURS RELAIS

🎯 Cibles principales :

- constructeurs et aménageurs
- professionnels avec des responsabilités  
(Education nationale, élus)

### 2) OUTILLER LES ACTEURS RELAIS

Objectif principal : créer une culture commune en matière de QAI

- > développement des connaissances
- > mutualisation des expériences
- > mise à niveau des acteurs
- > formations

### 3) PREVENIR LES RISQUES D'EXPOSITION A UNE MAUVAISE QAI

🎯 Populations à privilégier : enfants et population précaires

- > fédérer les acteurs et créer des chaînes partenariales
- > identifier les personnes particulièrement exposées
- > déployer les diagnostics

A quelle fin ?



# UN GROUPE D'ÉCHANGE SUR LA PLATEFORME

**ÉCHANGE** Air intérieur

Messages Événements Fichiers

Rechercher un message

**NB** **Nafa BENSARD**  
@NafaBensaid

Bonjour à toutes et à tous,  
Nous organisons sur Courbevoie un forum santé le 21 octobre 2023 (14h à 17h) A cette occasion, je cherche une personne pour donner un coup de main sur la tenu d'un stand qualité de l'air intérieur de 14h à 17h .  
Je suis bcp joignable par e-mail et reste disponible pour échanger sur le sujet.  
Merci par avance de vos retours...  
Bien à vous  
Nafa Bensaid

28/06/2023 à 17:35

1 réaction

Répondre GIF Partager

**Alban NARBONNE**  
@Alban\_Narbonne

La démarche ECRAINS® (Engagement à Construire Respon-

Inviter Annuaire

Observatoire de la qualité de l'air intérieur

+ Nouveau widget de sphère

Whaller.com Statut du système  
Mentions légales et conditions générales  
Confidentialité

# LE PROFESSIONNEL DE SANTÉ



- L'ÉTAT DE SANTÉ D'UN INDIVIDU DÉPEND DE FACTEURS INDIVIDUELS ET LIÉS AUX SOINS (= ENTRE 10 ET 50%) ET LE RESTE : SES CONDITIONS DE VIE (DÉTERMINANTS DE SANTÉ)
- OR, AUJOURD'HUI NÉCESSITÉ DE PASSER D'UN SYSTÈME DE SANTÉ CURATIF À UN MODÈLE PLUS PRÉVENTIF : (EN FRANCE, EN 2019, 1,9% DES DÉPENSES DE SANTÉ CONSACRÉES À LA PRÉVENTION = 7<sup>E</sup> PAYS EUROPÉEN)
- INTERLOCUTEUR PRIVILÉGIÉ DES POPULATIONS DONT LA PAROLE EST PERÇUE COMME LÉGITIME, ET RELAI D'INFORMATIONS AUPRÈS D'UN LARGE PUBLIC, HABITUDE À VULGARISER DES FAITS SCIENTIFIQUES → 70 % DES HABITANTS CONSIDÈRENT QUE LES PROFESSIONNELS DE SANTÉ SONT LES MIEUX PLACÉS POUR RÉPONDRE AUX QUESTIONS DE SE (BAROMÈTRE NOUVELLE-AQUITAINE)
- PÉRIODES DE SOIN => LES PERSONNES SONT PARTICULIÈREMENT RÉCEPTIVES AUX CONSEILS DE PRÉVENTION (++ PRÉ- ET PÉRI-CONCEPTIONNELLE)
- ATTRACTIVITÉ DU MÉTIER ET QUALITÉ DE VIE AU TRAVAIL

Formation

Prise en charge  
transversale

Recherche  
interventionnelle

# RÉPONSES DU RÉSEAU ÎSÉE



## Focus #5 - Qualité de l'air intérieur

Paris Île-de-France Santé Environnement

### LA QUALITÉ DE L'AIR INTÉRIEUR

GUIDE DE CONSULTATION À L'ATTENTION DES MÉDECINS

Les polluants de l'air intérieur présents dans l'habitat ont une influence sur la santé et la bien-être des occupants. La médecine, interfacteur privilégié des populations, est un secteur clé dans la diffusion des bonnes pratiques visant à créer un environnement intérieur sécurisé à la santé. Ainsi, le Plan Régional Santé Environnement francilien (2017-2021) a fait de l'information et de la sensibilisation des professionnels de santé à la qualité de l'air intérieur une priorité tout comme le quinquième Plan national santé environnement.

L'ambition de ce guide est de fournir un support à utiliser lors de la consultation pour accompagner la prise en compte de la qualité de l'air intérieur dans le diagnostic étiologique du patient.

Il a été élaboré dans le cadre du réseau ÎSÉE (Île-de-France santé environnement), un réseau porté par l'Observatoire régional de santé Île-de-France qui rassemble les acteurs franciliens mobilisés sur les problématiques relatives à la santé environnementale. Il est le fruit d'un travail mené par un groupe pluridisciplinaire du réseau ÎSÉE constitué de chefs de mission prévention, de conseillers en environnement intérieur, de médecins et d'ingénieurs.

Nous vous conseillons d'utiliser ce guide devant des patients atteints de pathologies chroniques ou algées inexpliquées telles qu'un asthme, une dyspnée, une migraine, une toux post-tussive, des étourdissements, une sinusite, une laryngite, une pharyngite, ou une conjonctivite irritative. Une notice complète plus précisément les sujets et questions à aborder.

**Quand, comment, pourquoi évoquer une mauvaise qualité de l'air intérieur ?**

- rachites et récives peu compréhensibles ;
- échec des traitements habituels malgré une bonne observance ;
- échec d'une décontamination autre qu'allergène non détecté ou allergène toujours présent ;
- absence de périodicité saisonnière ;
- absence de lien avec un reflux gastro-œsophagien ;
- absence de corrélation avec l'exposition hors domicile (air extérieur, loisirs, vacances et temps de travail ou de scolaire) ;
- corrélation possible de la pathologie avec des lancements du domicile, même liés aux variations répétées des degrés d'humidité et de température entre l'extérieur et l'intérieur ;
- terrain allergique non exploré ;
- présence de symptômes dans l'environnement familial ou chez le partenaire en charge des enfants ;
- évocation directe d'un facteur étiologique par le patient, sa famille ou le médecin.

Cette notice n'est pas exhaustive.

Paris Île-de-France Santé Environnement

### RÉPERTOIRE DE FORMATIONS SANTÉ ENVIRONNEMENT

ACRIF 2023

FORMATIONS INITIALES - FORMATIONS CONTINUES



## JOURNÉE DU RÉSEAU ÎSÉE

LA SANTÉ ENVIRONNEMENTALE,  
UNE OPPORTUNITÉ POUR LES  
PROFESSIONNELS DE SANTÉ

MARDI 8 NOVEMBRE 2022



# LEVIERS D'ACTION DES COLLECTIVITÉS EN MATIÈRE DE QAI

- SURVEILLANCE DE LA QUALITÉ DE L'AIR INTÉRIEUR DANS LES ERP
- COMMANDE PUBLIQUE
- FORMATION DU PERSONNEL D'ENTRETIEN AUX ENJEUX SANITAIRES ET AUX PRATIQUES ALTERNATIVES
- PRÉVENTION : ATELIERS COLLECTIFS DE SENSIBILISATION ET VISITE À DOMICILE



Charte pour lutter contre les perturbateurs endocriniens

# RÉPONSES DU RÉSEAU

25 FÉVRIER 2020 - ATELIER DU RÉSEAU ÎSÉE  
ACHAT RESPONSABLE : COMMENT DÉPASSER LES  
FREINS & CONTRAINTES ÉCONOMIQUES ?



JOURNÉE DU RÉSEAU ÎSÉE  
Mardi 3 décembre 2019

Réseau  
Île-de-France  
Santé  
Environnement  
ÎSÉE

Comment les collectivités  
territoriales peuvent-elles  
s'approprier les PRSE ?

Webinaire #3 | Vers un nouveau PRSE  
Mardi 4 octobre 2022 | 14h00 -15h30

Réseau  
Île-de-France  
Santé  
Environnement  
ÎSÉE



Débat-conf'ÎSÉE

Avec Nicole Le Moual, Mélanie Nicolas et le Dr Fabien Squinazi

Émissions des produits ménagers et impacts sur la  
santé respiratoire, une question d'actualité

CSTB  
le futur en construction

L'INSTITUT  
PARIS  
RÉGION  
ORS  
OBSERVATOIRE  
RÉGIONAL DE SANTÉ

POUR PLUS D'INFORMATIONS ET ACCÉDER  
AUX REPLAYS DES ÉVÉNEMENTS

CONSULTER LE SITE DU RÉSEAU ÎSÉE



<https://www.ors-idf.org/isee/>